

Правительство
Орловской области



Инвестиционный паспорт



Троснянский район Орловской области

invest-orel.ru

2022



Географическое расположение

Район расположен на юге Орловской области. Граничит с Дмитровским, Кромским, Глазуновским районами Орловской области, а также с Железногорским, Фатежским и Поныровским районами Курской области.

Троснянский муниципальный район является территорией устойчивого социально-экономического развития. Здесь создан благоприятный климат для предпринимательской деятельности, развития социальной сферы.

Площадь территории

769,65 км²

Административный центр

с. Тросна

Расстояние до областного центра

65 км

Общая численность населения

8,4 тыс. чел.



Транспортная инфраструктура

Наличие федеральных автомагистралей:

- Федеральная магистральная автодорога М2 «Крым» Москва–Тула–Орел–Курск–Белгород – граница с Украиной;
- Европейский маршрут E391 от Тросны до Глухова.

По территории района проходит железнодорожная ветка Орел–Железногорск.

Трудовые ресурсы

Экономически активное население

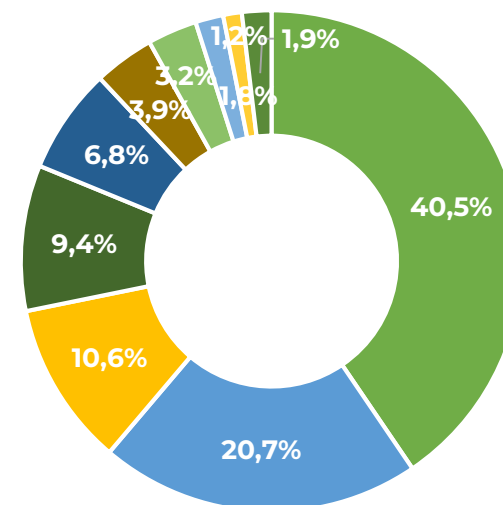
4 446 чел.

Средняя з/п по организациям

29 426 руб.

Отраслевая структура занятых по основным отраслям экономики, включая организации и ИП

- Сельское хозяйство
- Образование
- Госуправление и соц. обеспечение
- Здравоохранение и соц. услуги
- Торговля оптовая и розничная
- Обеспечение электроэнергией, газом и т.д.
- Операции с недвижимым имуществом
- Культура, спорт, досуг
- Гостиницы и общепит
- Прочие



Прочие ресурсы

Природные ресурсы

Климат умеренно-континентальный, средняя температура января $-8-10^{\circ}\text{C}$ в июле — $18-19^{\circ}\text{C}$, осадки в среднем от 537 мм в год. Продолжительность вегетационного периода 175–180 дней.

Рельеф района-долинно-балочный, отличается большой изрезанностью. Территория района находится на водоразделе Волги и Днепра. Реки и ручьи принадлежат разным водным бассейнам и текут в разных направлениях: Свапа -на запад и юго-запад, Белый Немёд — на юг, Ракитня и Тросна — на восток и северо-восток.



По характеру растительности район относится к подзоне лесостепи: леса чередуются с участками северных луговых степей. По качественному составу пахотных и естественных угодий территория района представляет собой зону перехода от серых лесных почв к оподзоленным и выщелочным черноземам. В районе имеются залежи железной руды, красной глины, песка.

Кадастровая стоимость земельных участков и объектов

Земли сельскохоз назначения — 5–6 руб. кв. м.

Цены и тарифы на ресурсы

Электроэнергия — 2,94 руб.

Газ для населения — 6,07076 руб./куб. м.

Вода — 40,58 руб./куб. м.

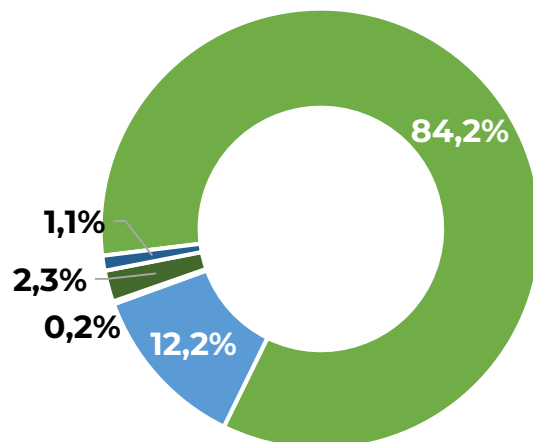
Специализация района (отраслевые приоритеты)

сельское хозяйство

АПК

Структура валового внутреннего продукта Глазуновского района

- АПК
- Торговля
- Общественное питание
- Платные услуги
- ЖКХ



Объем отгруженных товаров

Агропромышленный комплекс	4 302 млн руб.
Растениеводство	2 030 млн руб.
Животноводство	2 272 млн руб.

Ведущие предприятия

ООО «Мираторг-Курск». Компания работает в аграрном секторе Троснянского района Орловской области с 2020 года. Основные направления производства: животноводство- производство продукции свиноводства. Численность работающих в Троснянском районе 186 человек.

Руководитель — Куликовский Сергей Михайлович.

Контакты: 8-915-527-68-86, s.kulikovskyy@agrohold.ru

ООО «Мираторг-Орел». Основное направление производство продукции растениеводства. Общество обрабатывает более 20 тыс. га пашни. Численность работающих по Троснянскому району 140 человек.

Руководитель — Нефедов Сергей Викторович

Контакты: 8-919-289-0111, ev.novikova@agrohold.ru

ООО «Орловский Лидер». Основные направления производства: растениеводство — производство сахарной свеклы и пивоваренного ячменя, животноводство — молочное скотоводство. Общество обрабатывает в Троснянском районе около 4 тыс. га пашни. Численность работающих в предприятии около 300 человек.

Руководитель — Колесников Александр Анатольевич (Кондитерский Дом Восток (KDV) г. Томск)

Контакты: 8-920-805-03-39, orli@kdvm.ru



ООО «Орелагропром». Основное направление производства растениеводство. Общество обрабатывает более 5 тыс. га пашни. Численность работающих 85 человек.

Руководитель — Селин Андрей Викторович

Контакты: 8-960-642-22-25, info@orelinvest.ru

Уровень жизни

Качество городской среды — хорошее

Возможности для трудовой миграции — возможна

Средняя стоимость покупки жилья — 29 326 руб. за кв. м.

Средняя стоимость аренды жилья — 107 руб. за кв. м.

Образование и квалифицированные трудовые ресурсы — информация отсутствует.

Цифровизация

Мобильная связь и мобильный интернет — 100%,

Оптиковолоконный интернет — 80%.

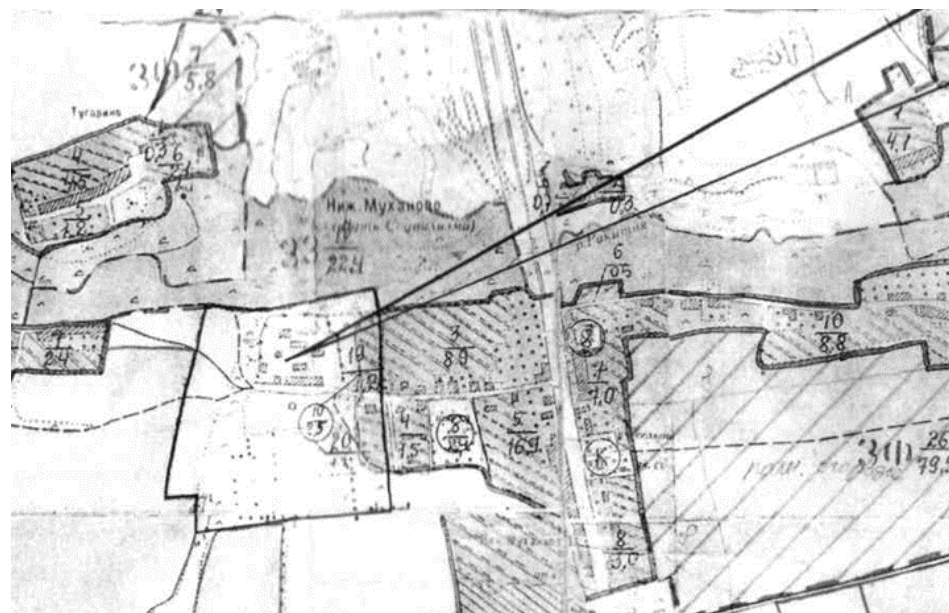


Инвестиционные площадки



Земельный участок № 1

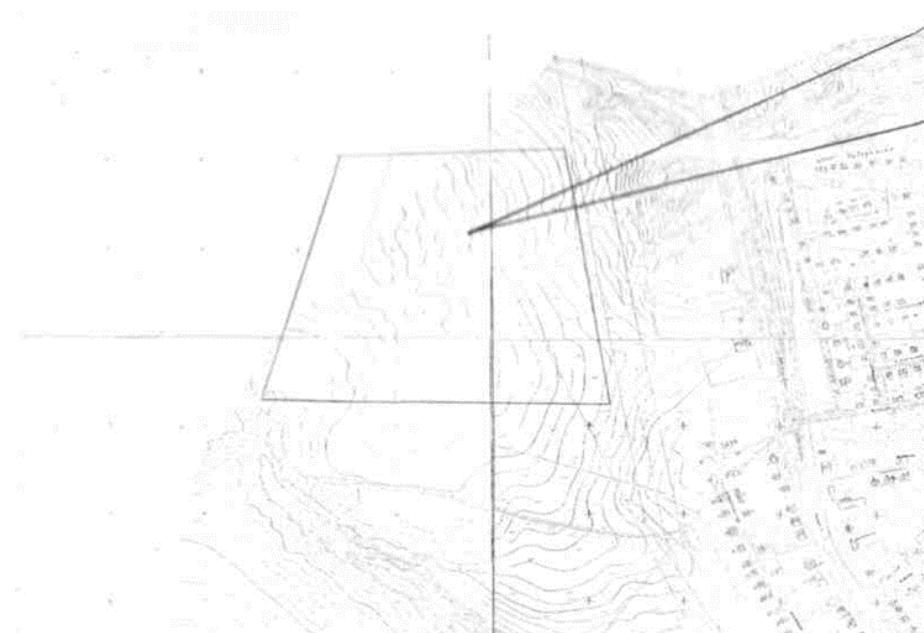
Кадастровый номер	57:08:0010201:5
Площадь	8 га (с возможностью расширения до 15 га)
Адрес	Орловская область, р-н Троснянский, д. Нижнее Муханово
Категория земель	Земли сельскохозяйственного назначения
Вид разрешенного использования	Для ведения подсобного хозяйства (при необходимости возможен перевод)
Инфраструктура	<ul style="list-style-type: none">– Ближайшая железнодорожная станция в п. Кромы в 25 км от границы земельного участка.– Коммуникации расположены в непосредственной близости





Земельный участок № 2

Кадастровый номер	Не разграничен, к/кв 57:08:0020101
Площадь	23 га
Адрес	Орловская область, Троснянский район, с. Тросна
Категория земель	Земля населенного пункта
Вид разрешенного использования	Индивидуальное жилищное строительство
Инфраструктура	Внутриплощадные коммуникации проложены





Земельный участок № 3

Кадастровый номер	57:08:0020101:531
Площадь	92 034 кв. м
Адрес	Орловская область, Троснянский район, вблизи д. Горчаков
Категория земель	Земли сельхозназначения
Вид разрешенного использования	Зона объектов сельхозназначения
Инфраструктура	<ul style="list-style-type: none">– Имеется возможность подключения к водонапорным сетям.– Функционирует газопровод регионального значения 4 категории, имеется возможность подключения.– Функционирует электролиния 10 кВ, имеется возможность подключения.





Земельный участок № 4

Кадастровый номер	Не разграничен, к/кв 57:08:0020101
Площадь	36 га (с возможностью расширения до 50 га)
Адрес	Орловская область, Троснянский район, с. Тросна
Категория земель	Земли населенных пунктов
Вид разрешенного использования	Производственная зона
Инфраструктура	<p>По территории проходит водопровод с охранной зоной 5 м, газопровод с охранной зоной 2-25 м. На земельном участке находится артезианская скважина с зоной санитарной охраны 30 м.</p> <p>На участке функционирует межпоселковый газопровод, имеется ГРП. Имеется возможность подключения</p> <p>Функционирует электролиния 10 кВ, имеется возможность подключения.</p> <p>Имеется автодорога с асфальтовым покрытием в 300 м от площадки. Участок расположен вблизи (около 1 км) федеральной автодороги Крым 2</p> <p>Имеются кирпичные здания, ж/б конструкции</p>





Земельный участок № 5

Кадастровый номер	Снят с учета, к/кв 57:08:0050101
Площадь	86 157 кв. м
Адрес	Орловская область, Троснянский район, с. Тросна
Категория земель	Земли населенных пунктов
Вид разрешенного использования	Для размещения теплиц
Инфраструктура	Земельный участок находится в шаговой доступности для подключения коммуникаций, 200 м от жилой застройки и в 700 м. от федеральной трассы М2.
Правообладатель участка	Гос. собственность не разграничена





Земельный участок № 6

Кадастровый номер – общей площадью 16 641 кв.м, с кадастровыми номерами 57:08:0050113:141, 57:08:0050113:142, 57:08:0050113:140 (земельные участки не обременены капитальными строениями);

– общей площадью 18 438 кв.м, с кадастровыми номерами: 57:08:0050113:144, 57:08:0050113:138, 57:08:0050113:136 (на земельных участках расположены объекты капитального строительства, находящиеся в частной собственности, которые с 2010 года и по настоящее время находятся в стадии продажи)

Адрес Орловская область, Троснянский район, с. Тросна, ул. Пименова, д. 15

Категория земель Земли населенных пунктов

Вид разрешенного использования Для размещения производственных зданий

Инфраструктура Земельные участки находятся непосредственно на трассе М2, в 14 м от жилой застройки и в шаговой доступности для подключения коммуникаций.

Ранее использовались для размещения завода стройматериалов.

Правообладатель участка Земельные участки в собственность не оформлены





Планы по доработке и подготовке площадок

Действия и бюджет необходимые для приведения инвестиционной площадки/территории/сооружения к законченному виду — возможности передачи ее инвестору для реализации проекта:

- действия с землей (смена категории, вида разрешенного использования, снятие обременений/ограничений и т.д.) – **отсутствуют**;
- действия с инженерными сетями (согласования с собственниками сетей о возможности технологического присоединения, возможная стоимость, оценка необходимости строительства недостающей инфраструктуры) – **отсутствуют**;
- действия с объектом (снятие обременений, проведение оценки, постановка на кадастровый учет и т. д.) – **отсутствуют**;
- другие не учтенные мероприятия влияющие на возможность передачи площадки / территории/сооружения для реализации инвестиционного проекта – **отсутствуют**.

Действия с землей, инженерными сетями, и другие мероприятия будут осуществляться непосредственно при заинтересованности потенциального инвестора в использовании участка под свое производство. Мероприятия, бюджет проекта могут быть определены при планировании производства и изготовлении проектно–сметной документации.

Инвестиционные кейсы

Готовые инвестпроекты под ключ – **отсутствуют**.



Инвестиционный паспорт

Троснянский район Орловской области



Правительство
Орловской области



Корпорация
Развития
Орловской области

Администрация Троснянского района

303450, Орловская область, Троснянский район, с. Тросна, ул. Ленина, д. 4

Телефон/факс: +7 (48666) 2-15-59

E-mail: trosnr-adm@adm.orel.ru

www.adm-trosna.ru

Насонов Александр Иванович

Глава Троснянского район

Телефон: +7 (48666) 2-15-54

invest-orel.ru

2022