



ИНВЕСТИЦИОННЫЙ ПРОЕКТ

ОРГАНИЗАЦИЯ ПРОИЗВОДСТВА ЛОГИСТИЧЕСКИХ КОНТРОЛЛЕРОВ И КОММУТАЦИОННОГО ОБОРУДОВАНИЯ





Организация
производства
логистических
контроллеров и
коммутационного
оборудования

Краткое описание проекта

Проект направлен на создание линейки специализированной продукции с высоким уровнем локализации для нужд государственных организаций, предприятий с государственным участием и коммерческих предприятий, что позволит снизить зависимость от иностранных производителей.

Краткие сведения о проекте

Осуществляется поиск инвестора

4 000 млн **₽**

СТОИМОСТЬ
ПРОЕКТА

24 месяца

СРОК
РЕАЛИЗАЦИИ

4,4 лет / **5,3** лет

СРОК ОКУПАЕМОСТИ
(простой / дисконтированный)

Отрасль

Промышленность (приборостроение и электрооборудование)

Тип проекта

Новое производство

Потребность в финансировании

4 000 млн рублей

Выпускаемая продукция

Логистические контроллеры и коммутационное оборудование

Местоположение проекта

Орловская область, г. Мценск

IRR

30 %

Количество рабочих мест

Зависит от запланированной мощности

Условия участия в проекте

Прямое инвестирование

Мощность

Определяется частными параметрами готовых изделий



Организация производства логистических контроллеров и коммутационного оборудования

Тип логистических контроллеров и коммутационного оборудования выбирается при проектировании системы управления и зависит от поставленных задач и условий производства.

Описание проекта

Этап 1. Строительство помещений и инфраструктуры (цех производства; склад сырья; склад готовой продукции, административное помещение)

Этап 2. Покупка и установка оборудования

Этап 3. Закупка сырья

Этап 4. Подбор персонала (является самым важным этапом, на территории Орловской области функционируют ВУЗы, выпускающие кадры с соответствующей компетенцией)

Этап 5. Старт производства



Организация производства логистических контроллеров и коммутационного оборудования

На уровень цен контроллеров влияет набор программ и количество входов/выходов. С ростом мощности контроллера растёт его цена. Причем при переходе разница по цене между различными классами контроллеров очень значительна.

Анализ отрасли

Логистические контроллеры и коммутационное оборудование предназначено для управления технологическими процессами. Данные изделия используются как в производстве (например, оборудование для системы автоматизации, предназначенное для контроля и управления технологическими процессорами в линии контроля качества насосно-компрессорных, обсадных и нефтегазовых труб), так и в бытовой технике (например, модуль управления стиральной машины).

Объем производства программируемых логических контроллеров в России в 2018 г. составил 36 858 шт. В 2017 г. этот показатель равнялся 36 375 шт. Наибольший объем программируемых логических контроллеров в 2018 г. производился в Москве. Основными производителями программируемых логических контроллеров в натуральном выражении являются ПО ОВЕН и ЗАО ТЕКОНГРУП.

Основными экспортёрами логистических контроллеров и коммутационного оборудования в Россию в 2018 году являлись Китай (22%), Германия (20%) и Республика Корея (7%).

Потенциальные продажи к 2024 году могут достигнуть порядка \$ 477 млн с учетом того, что прогнозный импорт в РФ в 2024 году составит \$ 3447 млн, а прогнозный экспорт на целевые рынки в 2024 году оценивается в \$ 13202 млн.



Организация
производства
логистических
контроллеров и
коммутационного
оборудования

Наличие
инфраструктуры

Электроэнергия

0,25 МВт

Газоснабжение

300 м3/час

Водоснабжение

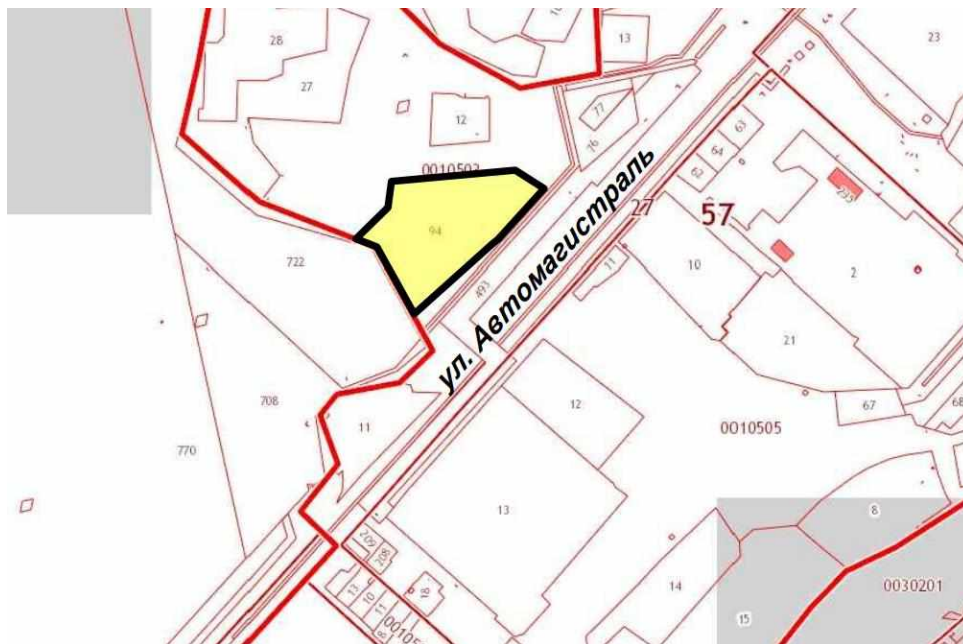
Имеется возможность
подключения

Водоотведение

Имеется возможность
подключения

Локализация проекта

Орловская область, ТОСЭР «Мценск»



Земельный участок категории «земли населенных пунктов»

Площадь: 2,34 Га

Адрес площадки: Орловская область, город Мценск, улица Автомагистраль

Удаленность от города Орел - 50 км

Кадастровый номер: 57:27:0010503:94



Организация производства логистических контроллеров и коммутационного оборудования

Требования к инвестиционным проектам резидентов ТОСЭР

Минимальный объем капиталовложений резидента

от 2,5 млн ₽

Минимальное количество новых постоянных рабочих мест

от 10 единиц

Первый год реализации проекта

Минимальный объем капиталовложений резидента **от 10 млн ₽**

Меры государственной поддержки

Налог на прибыль

В областной бюджет		В федеральный бюджет	
0%	в течении двух налоговых периодов, с момента получения прибыли	0%	в течении пяти налоговых периодов, с момента получения прибыли
5%	в течении следующих трех налоговых периодов	2%	в течении следующих пяти налоговых периодов
12%	в течении следующих пяти налоговых периодов		

Налог на имущество

0%	в течении первых пяти налоговых периодов	1,1%	в течении следующих пяти налоговых периодов
-----------	--	-------------	---

Земельный налог

0%	в течении первых пяти налоговых периодов	7,6%	в течении 10 лет
-----------	--	-------------	------------------

Страховые взносы

Сниженные коэффициенты к налогу на добычу полезных ископаемых

Ускоренная процедура возмещения НДС