



Правительство
Орловской области



Корпорация
Развития
Орловской области



Инвестиционный паспорт

Знаменский район Орловской области

invest-orel.ru

2022



Географическое расположение

Знаменский район расположен в северо-западной части области. Граничит с Калужской областью, а также Болховским, Орловским, Урицким и Хотынецким районами Орловской области. В рамках организации местного самоуправления на территории района созданы 7 муниципальных образований со статусом сельских поселений.

Площадь территории

817,1 км²

Административный центр

с. Знаменское

Расстояние до областного центра

43 км

Общая численность населения

4 339 чел.



Транспортная инфраструктура

Через территорию района проходят автомобильные дороги общего пользования регионального значения «Орел–Знаменское», «Болхов–Орел–Витебск».

Трудовые ресурсы

Численность рабочей силы

2 000 чел.

включая занятых в экономике района

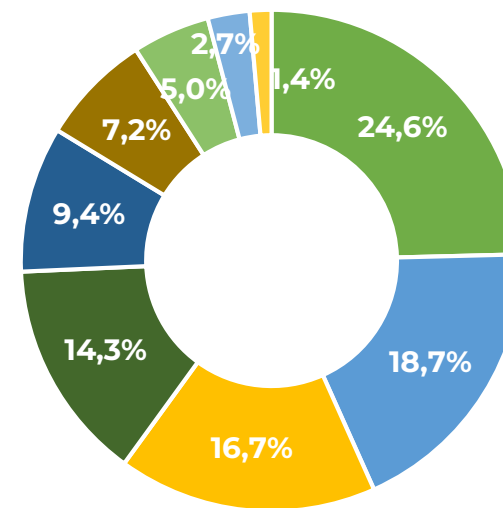
685 чел.

Средняя з/п по организациям

29 179 руб.

Отраслевая структура занятых по основным отраслям экономики, включая организации и ИП

- Образование
- Сельское хозяйство
- Здравоохранение и соц. услуги
- Государственное управление
- Торговля розничная
- Обеспечение электроэнергией и т.д
- Прочие
- Деятельность в области культуры
- Водоснабжение и водоотведение



Прочие ресурсы

Природные ресурсы

В структуре земельных ресурсов района 67,8 процента занимают сельскохозяйственные угодья.

Территория района расположена в центральной части Средне-Русской возвышенности и представляет собой приподнятую, сильно волнистую равнину, изрезанную долинами рек, оврагов и балок. Территория лежит на высоте 200–230 м над уровнем моря. Наивысшая отметка — 255,7 м. Наименьшая отметка находится в долине р. Нугрь и равна 161,9 м.

Основные почвы в районе — серые лесные (39%), темно-серые лесные (37%), и светло-серые лесные (10%), черноземные, дерново-подзолистые, болотные и торфянистые. Территория района по ботанико-географическому районированию относится к лесной зоне. Леса размещаются неравномерно. Основная их часть расположена на северо-западе района. Около 24% территории



района занимают леса — хвойные и смешанные. В целях пополнения лесных запасов за последние два года посажено более 220 га лесонасаждений.

Основные реки района — Нугрь и Вытебеть, а также малые реки Маховица, Рыданка, Ждимирка, Цкань и Ракитня, которые подпитываются 70 ручьями. Реки по своему режиму относятся к равнинным, характеризуются высоким весенним половодьем и низким состоянием уровней в летний и зимний периоды. На территории района располагаются 59 прудов, 16 из них пригодны для любительского рыболовства. В водоемах района обитают: карп, карась, окунь, плотва, голавль, пескарь, щука, линь, раки, толстолобик.

Минерально-сырьевая база строительных материалов изучена недостаточно. Однако территория района располагает выходами известняка, кирпичной глины и суглинков, песка и песчаника. В северной части района на глубине 35–40 м открыт бурый уголь. В южной части района наблюдаются магнитные аномалии, обусловленные залежами железистых кварцитов, которые являются составной частью Курской магнитной аномалии. В районе имеются месторождения торфа.

Наличие водных объектов

Наименование сельского поселения	Водный объект	Форма собственности
Знаменское сп	Пруд в н.п. Ивановское	бесхозный
Ждимирское сп	Пруд в н.п. Ждимир	бесхозный
Коптевское сп	Пруд в н.п. Коптево	бесхозный
Узкинское сп	Пруд в н.п. Узкое	бесхозный
Узкинское сп	Пруд в н.п. Мымрино	бесхозный

Тарифы на ресурсы

Питьевая вода в Знаменском районе добывается из хорошо защищенных подземных горизонтов, залегающих на глубине 70–90 м. Качество питьевой воды отвечает всем санитарно-микробиологическим, санитарно-техническим, радиологическим требованиям (в соответствии СанПиН 1.2.3685-21 «Гигиенические

нормативы и требования к обеспечению безопасности и (или) безвредности для человека факторов среды обитания»). На всех этапах питьевая вода подвергается лабораторному контролю.

Водоснабжение	Водоотведение
43,99 руб. за 1 куб. м	24,03 руб. за 1 куб. м

Кадастровая стоимость земельных участков и объектов

Средний уровень кадастровой стоимости земельных участков муниципальных районов и городских округов Орловской области утверждены постановлением Правительства Орловской области № 124 от 10.03.2021 г.

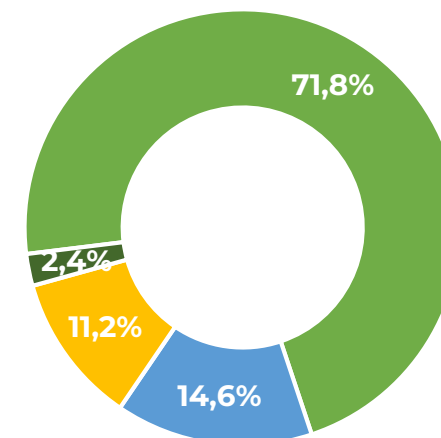
Специализация района (отраслевые приоритеты)

Знаменский район имеет выраженную сельскохозяйственную специализацию. В структуре производства с/х продукции наибольшую часть занимает зерновое производство, которое составляет основу аграрного комплекса района.

сельское хозяйство

Структура валового внутреннего продукта Знаменского района

- Сельское хозяйство
- Прочие
- Торговля и общепит
- Промышленность





Валовая продукция сельского хозяйства

1 224,7 млн руб.

во всех категориях хозяйств за 2020 г.

1 798,4 млн руб.

во всех категориях хозяйств за 2021 г.

1 944 млн руб.

во всех категориях хозяйств за 2022 г.

Ведущие предприятия

ООО «Русь». Производство продукции растениеводства.

Руководитель — Астапов Владимир Викторович

Тел.: +7 (48662) 2-12-74

Email: oooarkrus@gmail.com

ООО АПК «Русь». Производство продукции растениеводства и животноводства.

Руководитель — Зарудин Виталий Валерьевич

Email: 4900903@mail.ru

ООО «Агропромышленная корпорация Юность». Производство продукции растениеводства.

Руководитель — Негинский Антон Геннадьевич

Тел.: +7 920 286 2100

Email: 89202862100@yandex.ru

ООО «Брянская мясная компания». Производство продукции растениеводства.

Руководитель — Утин Сергей Владимирович

Тел.: +7 915 501 4611

Email: s.utin@agrohold.ru

ООО «Авангард-Агро-Орел» СХП «Знаменское-1».

Митюшкин Николай Владимирович

Тел.: +7 930 860 8110, email: korogodnikovN@avangard.ru

Летягин Евгений Анатольевич

Тел.: +7 (48645) 2-10-01.

Сельскохозяйственный потребительский снабженческо-сбытовой перерабатывающий кооператив второго уровня «Союз». Производство хлебобулочных изделий.

Митина Татьяна Алексеевна — председатель кооператива.

Тел. пекарни: +7 (48662) 2-11-74

Общество с ограниченной ответственностью «ТЕПЛОГАЗСИСТЕМ»

Уровень жизни

В районе сформирована комфортная среда проживания, благоустроены дворовые и общественные территории возможности для трудовой миграции, средняя стоимость покупки жилья — 23 390 рублей 15 копеек.

В системе образования района функционируют:

- 6 общеобразовательных школ,
- 2 учреждения дополнительного образования,
- 2 дошкольных образовательных учреждения.

В районе функционируют 4 муниципальных учреждений культуры, имеющие статус юридического лица.

Лечебно-профилактическую помощь на территории района оказывает муниципальное учреждение БУЗ Орловской области «Знаменская центральная районная больница» и 10 ФАПов.

В районе функционируют 6 организаций коммунального комплекса, осуществляющих производство товаров, оказание услуг по водо-, тепло- газо- электроснабжению, водоотведению.

В районе функционирует 1 организация коммунального комплекса, осуществляющая управление МКД.

Цифровизация

Уровень обеспеченности связью и Интернетом составляет 90%.



Инвестиционные площадки



Земельный участок № 1

Территория бывшего аэропорта

Кадастровый номер	57:02:0040101:106
Площадь	67 165 кв. м
Адрес	Орловская область, Знаменский район, с. Знаменское
Категория земель	Земли населенных пунктов
Вид разрешенного использования	СХ-1 — зона сельскохозяйственных угодий
Инфраструктура	<ul style="list-style-type: none">– 158 м до дороги регионального значения «Болхов- Орел-Витебск»– ПС 110/35/10кВ в 2 км от площадки, категория надежности электроснабжения 2, резерв мощности для технологического присоединения 8,0 МВт. Возможность дополнительного подключения имеется.– ГРС высокого давления в 0,2 км от площадки. Резерв мощности для технологического присоединения 8,1 м³/час. Возможность дополнительного подключения имеется.– Водопроводные сети в 0,05 км от площадки. Установленная мощность 12 м³/час. Возможность дополнительного подключения имеется.
Правообладатель участка	Гос. собственность не разграничена. Отдел по управлению муниципальной собственностью Администрации Знаменского района — +7 (48662) 21417

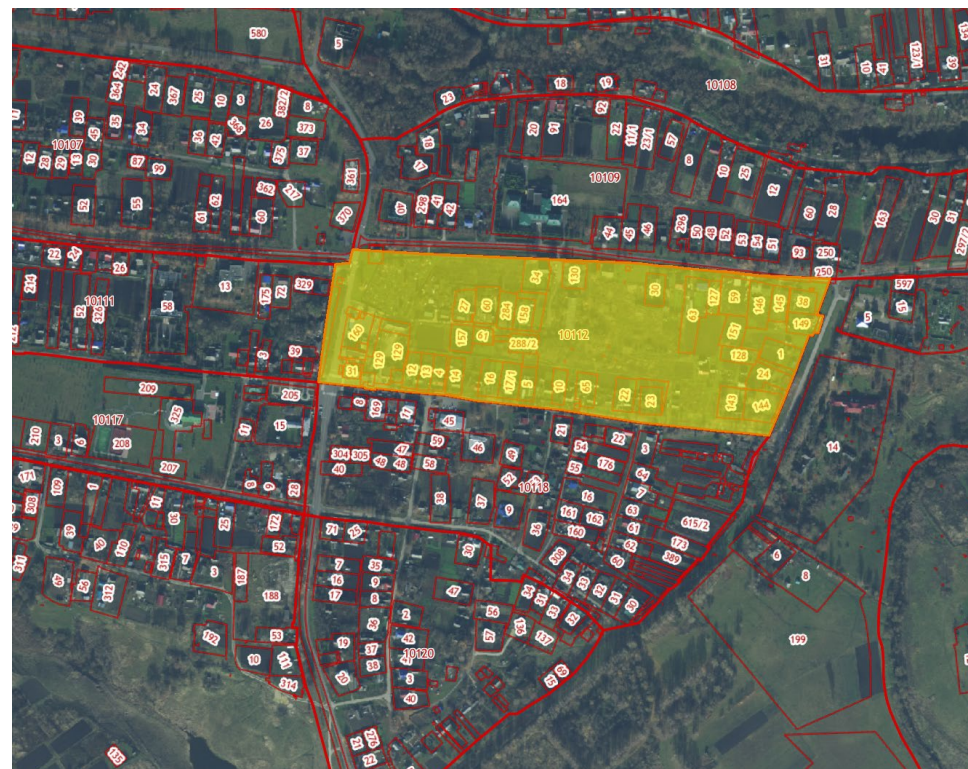




Земельный участок № 2

Земельный участок бывшего завода «Геофизприбор»

Кадастровый номер	кд. квартал 57:02:0010112
Площадь	20 000–25 000 кв. м
Адрес	Орловская область, Знаменский район, с. Знаменское, ул. Совхозная
Категория земель	Земли населенных пунктов
Вид разрешенного использования	СХ-1 — зона сельскохозяйственных угодий
Инфраструктура	<ul style="list-style-type: none">– 50 м до автомобильной дороги общего пользования местного значения, асфальтно-бетонное покрытие.– ПС 110/35/10кВ в 0,5 км от площадки, категория надежности электроснабжения 2. Резерв мощности для технологического присоединения 8,0 МВт. Возможность дополнительного подключения имеется.– ГРС низкого и среднего давления в 0,1 км от площадки. Возможность дополнительного подключения имеется.– Водопроводные сети в 0,05 км от площадки. Установленная мощность 12 м³/час. Возможность дополнительного подключения имеется.
Правообладатель участка	Гос. собственность не разграничена. Отдел по управлению муниципальной собственностью Администрации Знаменского района — +7 (48662) 21417

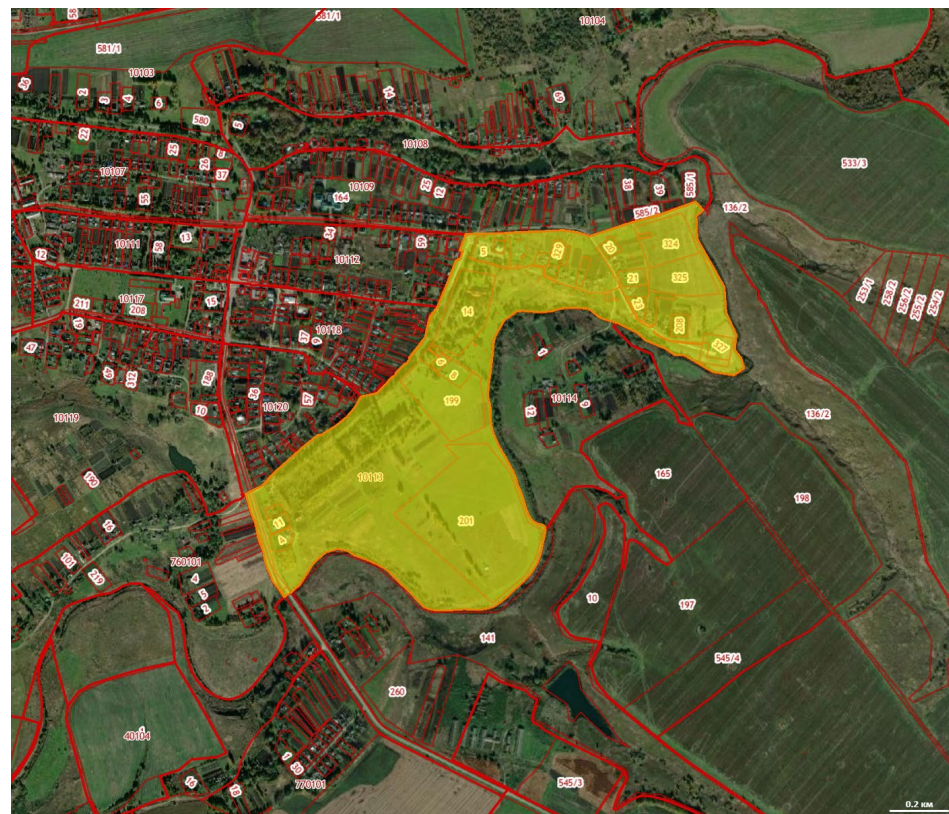




Земельный участок № 3

Земельный участок бывшего Ворошиловского пенькозавода

Кадастровый номер	кд. квартал 57:02:0010113
Площадь	22 000 кв. м
Адрес	Орловская область, Знаменский район, с. Знаменское, ул. Пенькозаводская
Категория земель	Земли сельскохозяйственного назначения
Вид разрешенного использования	СХ-1 — зона сельскохозяйственных угодий
Инфраструктура	<ul style="list-style-type: none">– 500 м до автомобильной дороги регионального значения «Орел-Знаменское», асфальтно-бетонное покрытие.– ПС 110/35/10кВ в 0,5 км от площадки, категория надежности электроснабжения 2. Резерв мощности для технологического присоединения 8,0 МВт. Возможность дополнительного подключения имеется.– ГРС низкого и среднего давления в 0,1 км от площадки. Возможность дополнительного подключения имеется.– Водопроводные сети в 0,05 км от площадки. Установленная мощность 12 м³/час. Возможность дополнительного подключения имеется.
Правообладатель участка	Гос. собственность не разграничена. Отдел по управлению муниципальной собственностью Администрации Знаменского района — +7 (48662) 21417





Планы по доработке и подготовке площадок

Действия и бюджет необходимые для приведения инвестиционной площадки/территории/сооружения к законченному виду — возможности передачи ее инвестору для реализации проекта:

- действия с землей (смена категории, вида разрешенного использования, снятие обременений/ограничений и т.д.) – **отсутствуют**;
- действия с инженерными сетями (согласования с собственниками сетей о возможности технологического присоединения, возможная стоимость, оценка необходимости строительства недостающей инфраструктуры) – **отсутствуют**;
- действия с объектом (снятие обременений, проведение оценки, постановка на кадастровый учет и т. д.) – **отсутствуют**;
- другие не учтенные мероприятия влияющие на возможность передачи площадки / территории/сооружения для реализации инвестиционного проекта – **отсутствуют**.

Действия с землей, инженерными сетями, и другие мероприятия будут осуществляться непосредственно при заинтересованности потенциального инвестора в использовании участка под свое производство. Мероприятия, бюджет проекта могут быть определены при планировании производства и изготовлении проектно–сметной документации.

Инвестиционные кейсы

Строительство молочно-товарной фермы на 1199 голов КРС в Знаменском районе Орловской области.



Инвестиционный паспорт

Знаменский район Орловской области



Правительство
Орловской области



Корпорация
Развития
Орловской области

Администрация Знаменского района

303100, Орловская область, Знаменский район, село Знаменское,
улица Ленина, дом 33-а

E-mail: znamr@adm.orel.ru
www.admznamen.ru

Семочкин Сергей Викторович

Глава Знаменского района
Тел.: +7 (48662) 2-10-01

Басов Александр Анатольевич

Заместитель главы Администрации Знаменского
района
Тел.: +7 (48662) 2-12-01

Выскребенцева Ирина Николаевна

Начальник отдела экономики и трудовых ресурсов
Администрации Знаменского района
Тел.: +7 (48662) 2-13-19

Милинтеева Галина Алексеевна

И.о. начальника отдела по управлению
муниципальной собственностью
Администрации Знаменского района
Тел.: +7 (48662) 2-14-17

Петренко Ольга Аркадьевна

Начальник отдела архитектуры, строительства,
жилищно-коммунального хозяйства и
дорожной деятельности Администрации
Знаменского района
Тел.: +7 (48662) 2-13-87

invest-orel.ru

2022